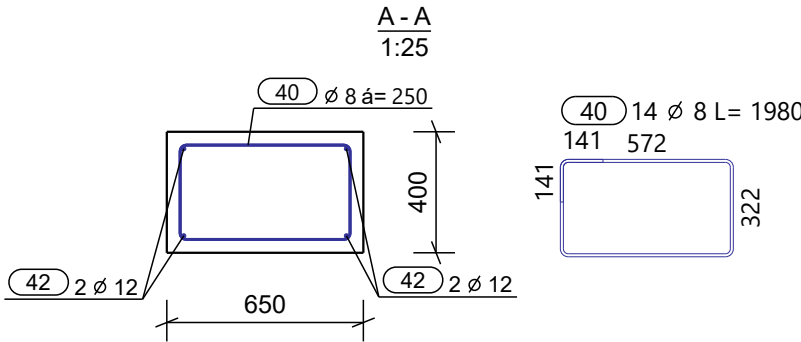
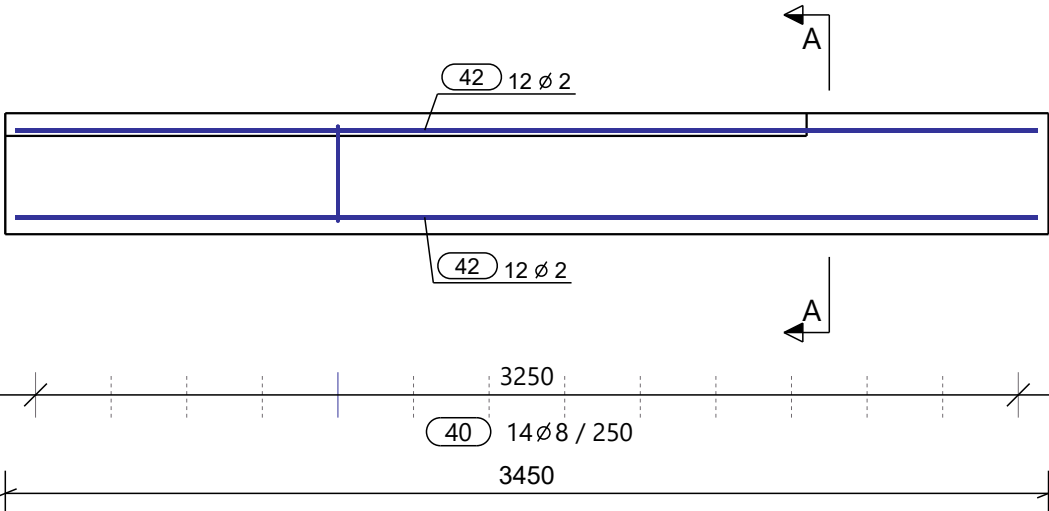


TABUĽKA VÝSTUŽE S TVAROM OHYBU NA VONKAJŠÍ POVRCH

Č. POL.	D (mm)	POČET	TRIEDA	L= (mm)	Kg/ks	HMOTNOSŤ	TVARY VÝSTUŽE
42	12	4	B500B	3380	3.00	12.00	3380
40	8	14	B500B	1980	0.78	10.95	<div><div>320</div><div>570140</div></div>
CELKOVÁ HMOTNOSŤ VÝSTUŽE (kg):						22.95	

ČELNÝ POHĽAD
1:25

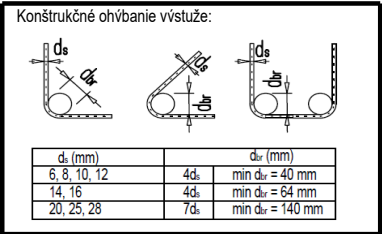


TABUĽKA VÝSTUŽE - DĹŽKA NA OS PRÚTOV

Č. POL.	ø (mm)	DĹŽKA 1ks(mm)	POČET (ks)	CELKOVÁ DĹŽKA (m)											
				ø6	ø8	ø10	ø12	ø14	ø16	ø18	ø 20	ø 22	ø 25	ø 28	ø 32
40	8	1980	14		27.72										
42	12	3380	4				13.52								
CELKOVÁ DĹŽKA (m)					27.72		13.52								
HMOTNOSŤ 1bm (kg/m)				0.220	0.395	0.617	0.888	1.208	1.578	1.998	2.466	2.984	3.853	4.834	6.313
CELK. HMOTNOSŤ x (kg)					10.95		12.01								
CELKOVÁ HMOTNOSŤ (kg)				22.93											

POZNÁMKY

- POLOHA VÝSTUŽE V REZE JE KÓTOVANÁ NA OS PRÚTOV
- VÝŤAH PRÚTOV JE KÓTOVANÝ NA VONKAJŠÍ POVRCH
- CELKOVÁ DĹŽKA PRÚTA JE STRIŽNÁ DĹŽKA
- TABUĽKA VÝSUŽE VYKAZUJE VÝSTUŽ LEN PRE JEDEN DIELEC
- VÝSTUŽ V MIESTE OTVOROV PRISPÔSOBIŤ DEBNENIU
- PRED REALIZÁCIOU VŠETKÝCH NOSNÝCH KONŠTRUKCIÍ JE POTREBNÉ SPRACOVAŤ DODÁVATEĽSKÚ DOKUMENTÁCIU



DÍLEC: ZS3			Betonárska výstuž:	
w*h*l: 400 * 650 * 3450			B 500B	
Počet: 2	Objem (m3): 0.90	Hmotnosť výstuže (kg): 23	Stupeň vystuženia (kg/m3):	
Material: C20/25	Hmotnosť (t): 2.15	Požiarna odolnosť:	25.56	

Trieda betónu:	STN EN 1992-1-1-C20/25 - XC2 - Cl - 0,4 - Dmax 16-S3
Krytie výstuže:	40mm
Trieda bet. výstuže:	B 500B

VÝŠKOVÝ SYSTÉM: Bpv; JEDNOTKY KÓT: mm; KÓTOVANÉ V ZÁKLADNÝCH ROZMEROCH

03				
02				
01				
Zmena: Issue:	Dátum: Date:	Opis zmeny: Description:	Vypracoval: Designer:	Kontroloval: Checked:



Podpis/Signature

Sada číslo/
Set number

Objednávateľ / Order:			Zhotoviteľ / Contractor:		BODaK	
Ing. arch. Ivor Mečiar, ArtD.			BODaK, s.r.o		Časť / Part:	
Zodpovedný projektant / Responsible Designer:			Projekt / Project:		STATIKA	
Ing. Peter Staš			Chovná hala pre kury s voľným výbehom Dolné Trhovište		Stupeň / Phase:	
Kontroloval / Checked			Miesto / Location:		DSP-RP	
Ing. Marián Tomašák			Dolné Trhovište 224, 920 61 Dolné Trhovište, Slovakia		Číslo zákazky / Contract No:	
Vypracoval / Designer:			Investor / Client:		22_16	
Rebeka Káziková			FOOD FARM s.r.o., Piešťanská 3, 917 03 Trnava		Číslo výkresu / Drawing No:	
Mierka/Scale:	Formát / Format:	Dátum / Date:	Názov výkresu / Drawing Name:		Rev:	
1:25	420x297	02.05.2022	Výkres výstuže základového pásu ZS3		00	